



СИБТРУБКМПЛЕКТ



КУПЛЯ И ПРОДАЖА

РЕСТАВРАЦИЯ

ИЗОЛЯЦИЯ

ОЧИСТКА ТРУБ

ДЕМОНТАЖ

НАРЕЗКА ФАСКИ

г. Новосибирск, проспект Маркса 53А, офис 310  
телефон/факс: 8 (383) 3251732, 8 (383) 3251731  
<http://trubstk.ru/>  
e-mail: [trub\\_stk@mail.ru](mailto:trub_stk@mail.ru)

## ЧТО ТАКОЕ Б/У ТРУБЫ?

По определению, труба — это цилиндрическое изделие, полое внутри, имеющее большую, по сравнению с сечением, длину. Применяются для транспортировки различных сред, изоляции или группировки иных проводов. Металлическая труба широко применяется в строительстве как конструкционный профиль.

**ТРУБЫ Б/У** подразделяются на трубы лежалые и трубы бывшие в эксплуатации. Лежалые трубы — это те, которые не использовались после монтирования их в трубопровод; бывшие в эксплуатации — это трубы, которые использовались по назначению.



ЗДРАВСТВУЙТЕ,  
ДЛЯ ТЕХ, КТО НЕ ЗНАКОМ С НАШЕЙ КОМПАНИЕЙ, РАДЫ ПРЕДСТАВИТЬСЯ



СИБТРУБКМПЛЕКТ

00

**СПЕЦИАЛИЗАЦИЯ** - ПРОДАЖА БЫВШИХ В УПОТРЕБЛЕНИИ ТРУБ, А ТАКЖЕ ВСЕ СПОСОБЫ ИХ ВОССТАНОВЛЕНИЯ. НА РЫНКЕ НАША КОМПАНИЯ СУЩЕСТВУЕТ УЖЕ БОЛЕЕ СЕМИ ЛЕТ, ЗА ЭТО ВРЕМЯ ЗАРЕКОМЕНДОВАЛА СЕБЯ, КАК НАДЁЖНЫЙ ПОСТАВЩИК И ПАРТНЁР.

К нам поступают трубы б/у, после их извлечения из магистральных газопроводов, нефтепроводов, систем мелиорации в конце установленных нормативами сроков или в случаях технологического демонтажа. Качество стальных труб б/у обеспечивает высокую коррозионную стойкость и механическую прочность. Кроме того, испытания, предусмотренные для труб б/у, обеспечивают минимальный риск для их вторичного использования.

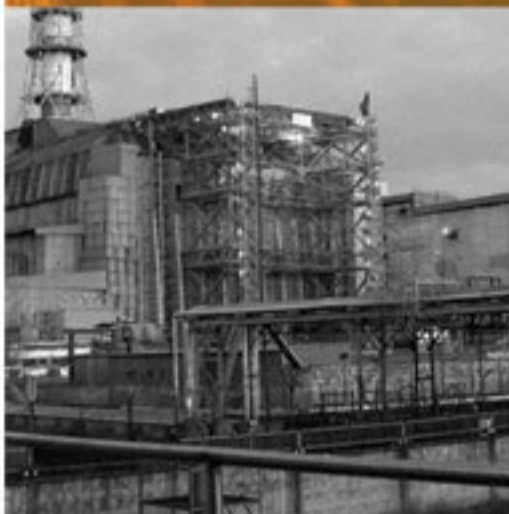
Поскольку, задачей данной брошюры, является привлечение новых покупателей и фирм, заинтересованных в сотрудничестве, то мы постараемся коротко рассказать всё, что нужно знать о б/у трубах. Итак, Вас ждут ответы на вопросы:

**ЧТО** ТАКОЕ Б/У ТРУБЫ? **ГДЕ** ОНИ ИСПОЛЬЗОВАЛИСЬ РАНЕЕ?

**КАК** ОБРАБАТЫВАЮТ Б/У ТРУБЫ?

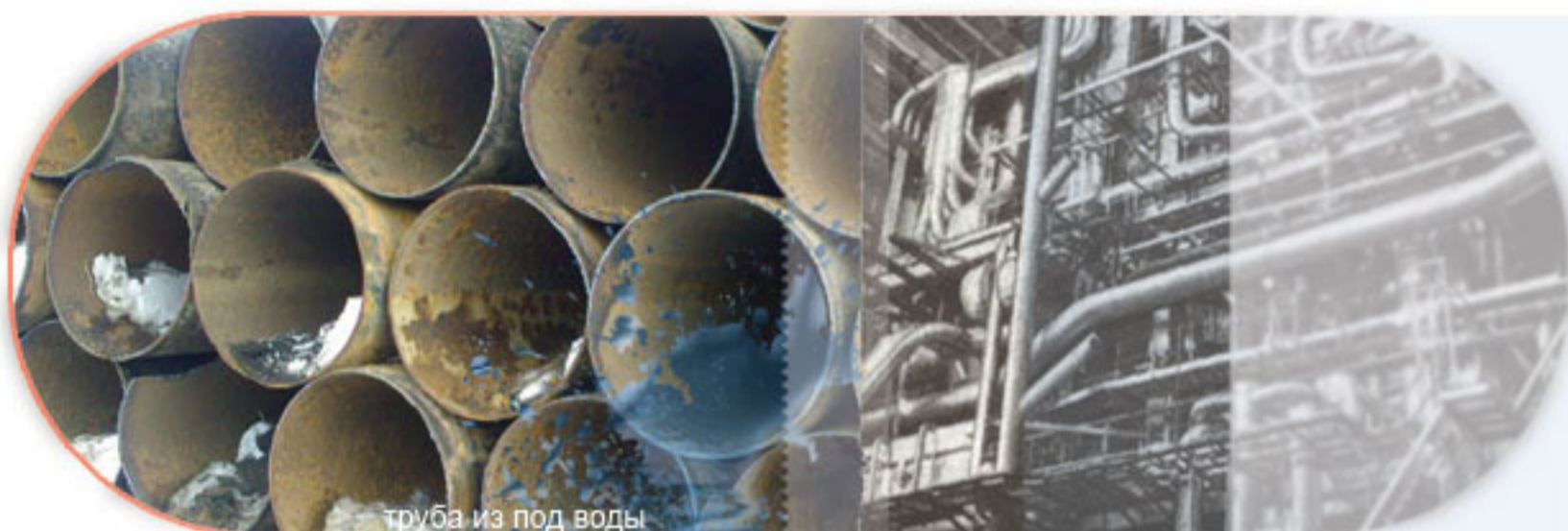
**ГДЕ** ОНИ МОГУТ ИСПОЛЬЗОВАТЬСЯ ПОСЛЕ ОБРАБОТКИ?

**ПОЧЕМУ** ПОКУПКА Б/У ТРУБЫ ВЫГОДНЕЕ,  
ЧЕМ ПРИОБРЕТЕНИЕ НОВОЙ?



**ТРУБА ИЗ ПОД ВОДЫ** и пара. Труба из-под воды, как правило, бывает в битумной изоляции. Из-за отсутствия защиты от электрокоррозии, под внешней изоляцией обычно обнаруживаются очаги коррозии вплоть до сквозных. Внутренняя поверхность имеет значительное повреждение от коррозии (раковины). В основном труба поступает из систем мелиорации. Стоит дешево, в соответствии с крайне низким качеством. Много спиральношовной трубы. Сталь невысокого качества. В основном труба используется в качестве свай, футляров, проколов и т.д. **ТРУБЫ ИЗ ПОД ПАРА**, напротив, отличаются хорошей сталью. Ввиду того, что коррозия тепломагистралей имеет ярко выраженный очаговый характер, при демонтаже могут попадаться очень неплохие трубы с малым износом.

**ЛЕЖАЛАЯ ТРУБА** - это труба с хранения, т.е. не использовалась и механически не обрабатывалась, она могла лежать на складе и немного потерять товарный вид. Трудно сказать, через какое время новая труба становится лежалой, в этом вопросе важен не столько год выпуска трубы, сколько условия хранения. В общем случае, лежалая труба стоит дешевле новой, но дороже восстановленной б/у трубы.



Подводя итог в описании труб, транспортирующих тот или иной продукт, следует сказать, что если б/у труба прошла цикл очистки, то ее состояние выходит на первый план. Важно наличие дефектов, марка стали, а то, что ее использовали под газ или нефть, существенного значения не имеет. Внутренняя очистка трубы пескоструйным аппаратом "до металла" полностью уничтожает следы ее первоначального использования. Качество б/у трубы можно надежно оценить только после пескоструйной очистки, когда проявляются все дефекты.



# КАК ОБРАБАТЫВАЮТ Б/У ТРУБЫ?

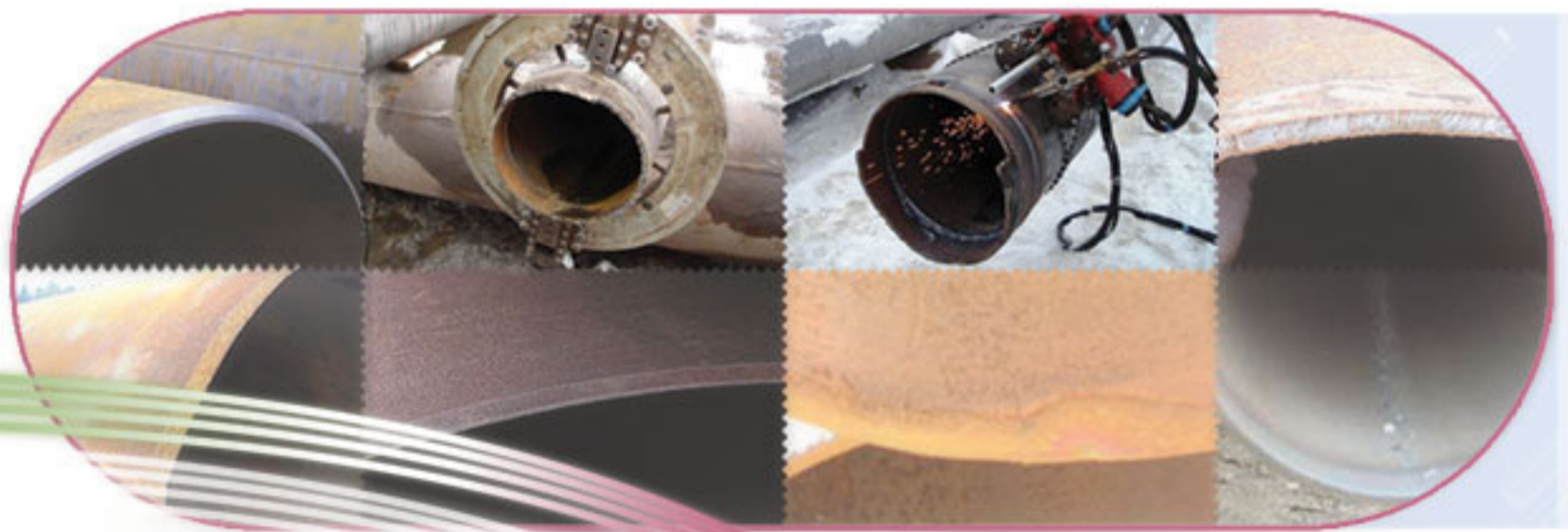
**ПЕСКОСТРУЙНАЯ ОБРАБОТКА** - это высококачественная очистка поверхностей от продуктов коррозии, слоевой окалины, нагара, затвердевших и не затвердевших нефтепродуктов (мазут, битум), старых многослойных лакокрасочных покрытий. Ведется с использованием кварцевого песка, что гарантирует высокое качество обработки поверхности металла. Процесс пескоструйной очистки поверхности представляет собой столкновение потока абразивного материала, обладающего высокой кинетической энергией, с подготовленной поверхностью. Высокая температура, которая образуется в результате горения, подаваемого в рабочий агрегат дизельного топлива, эффективно обезжиривает и ускоряет очистку обрабатываемой поверхности до первоначального состояния. Пескоструй является одной из главных стадий подготовки поверхностей перед нанесением различных антикоррозионных и декоративных защитных покрытий и значительно увеличивает срок их службы.

Нанесение фаски тоже является обязательным этапом в подготовке б/у трубы к дальнейшему использованию. Фаска - это поверхность, образованная скосом торцевой кромки материала, используется в технологических, в декоративных и эргономических целях, а также часто используются в различных конструктивных элементах для упрощения последующего монтажа и уменьшения опасности ранения острыми кромками деталей. Угол скоса фаски выбирается исходя из конструктивных целей, но чаще всего равен сорока пяти градусам.

**МЕХАНИКА.** Для нарезки фаски таким способом, используют токарные, фрезерные станки и аппараты разных моделей, она применяется на трубных заводах, поэтому часто называется заводской. Структура металла при механическом способе обработки не нарушается, при сваривании (стыковке) труб шов на механической фаске получается прочным. Оборудование для такой фаски очень дорогостоящее, многие устройства предназначены только на определенные диаметры, поэтому нарезать такую фаску сложно и дорого.

**ОРБИТА.** Для нарезки фаски таким способом, необходимо газосварочное оборудование и оснастка типа «Орбита», оно более мобильно, чем «механика». Можно нарезать фаску в полевых условиях.

Это наиболее распространенный и дешевый способ торцовки труб, но и фаска самого низкого качества. Металл в зоне фаски сильно перегревается, что впоследствии сказывается на качестве сварного шва. Поверхность фаски получается не ровной, а с характерными желобками от струи раскаленного газа.



## ГДЕ

ТРУБЫ Б/У МОГУТ  
ИСПОЛЬЗОВАТЬСЯ ПОСЛЕ  
ВОССТАНОВЛЕНИЯ?

Стальная труба б/у используется для многих инженерных решений наравне с новыми трубами, составляя им существенную конкуренцию в цене.

**СВАИ (в том числе буронабивные)** - стальная труба из-под газа, нефти, воды.

**ДРЕНАЖ** - стальная труба из-под пара, холодной и горячей воды.

**ДЫМОХОДЫ** - из-под газа, пара, холодной воды.

**ТЕПЛО- И ВОДОПРОВОДЫ ТЕХНИЧЕСКОГО НАЗНАЧЕНИЯ** - газовая труба.

**ФУТЛЯРЫ ДЛЯ ТРУБОПРОВОДОВ** - газ, светлые нефтепродукты.

**НЕСУЩИЕ МЕТАЛЛОКОНСТРУКЦИИ** - газ, светлые нефтепродукты.

**СТОЛБЫ ДЛЯ ОГРАЖДЕНИЙ (ЗАБОРОВ)** - стальная труба любого вида.

**ДЛЯ СООБЩЕНИЯ МЕЖДУ ДВУМЯ ВОДОЕМАМИ** - труба из-под пара, нефти, воды.

**МЕТАЛЛОИЗДЕЛИЯ** - газовая труба, труба из-под пара.

**В БЕСТРАНШЕЙНЫХ ТЕХНОЛОГИЯХ** - труба газовая, труба из-под нефти, вода.

**СТОЙКИ ДЛЯ РЕКЛАМНЫХ ЩИТОВ** - газовая труба.

**ВРЕМЕННЫЕ КОНСТРУКЦИИ** - газовая труба, труба из-под нефти и пара.

**ВОДООТВОДЫ** - газовая стальная труба, из-под нефти, пара и воды.

**ОПОРЫ РАЗЛИЧНОГО НАЗНАЧЕНИЯ (освещения, трубопроводов, и др.)** - газовая труба, труба из-под нефти и пара.

**ОПАЛУБКА КОТЛОВАНОВ, ПОРТОВЫХ СООРУЖЕНИЙ.**

**АСПИРАЦИЯ ПОМЕЩЕНИЙ.**

**ДОРОЖНОЕ СТРОИТЕЛЬСТВО.**



# НАШИ ПАРТНЁРЫ

Нашими поставщиками в области б/у труб являются многие организации, профессионально занимающиеся демонтажем газонефтепроводов.

- ООО «СИБЭНЕРГОКОМПЛЕКТ»
- ООО «БЕРЕЗОВСКОЕ ДСУ»
- ООО «ОГАСТ»
- ООО «КЕДР»
- ООО СНАБЖАЮЩАЯ КОМПАНИЯ «КОМПЛЕКТ-СЕРВИС»
- ООО «СИБТЕХКОМПЛЕКТ»
- ОАО «НОВОСИБИРСКОЕ КАРЬЕРОУПРАВЛЕНИЕ»
- ООО «СПЕЦЭНЕРГОКОМПЛЕКТ»
- ОАО "БУРВОД"
- ЗАО "КОРОЛА"
- ООО "СПЕЦЭНЕРГОКОМПЛЕКТ"
- ООО "СИББУР КОМПЛЕКТ"
- ОАО "АМУРМЕТАЛЛ"
- ОАО "ХАБАРОВСКРАЙГАЗ"
- ОАО "НК" РОСНЕФТЬ-КНПЗ"
- ОАО "АМУРЭНЕРГО"
- ФГУП "УС №73" ПРИ СПЕЦСТРОЕ РОССИИ
- ОАО "ДАЛЬМОСТОСТРОЙ"
- ООО "РН-САХАЛИНМОРНЕФТЕГАЗ"
- ФАО "БЛАГОВЕЩЕНСКАЯ ТЭЦ"
- ГУП "ЯРМЗ"
- ЗАО "ХАБАРОВСКИЙ ЗАВОД МЕТАЛЛИЧЕСКИХ КОНСТРУКЦИЙ"
- ЗАО «КОНТАКТ-108»
- ЗАО «РОСТ»
- ООО «ОРИОН»
- ООО «РАДИУС КОНТРАКТ»
- ООО «ТЕХИНВЕСТ»
- ЗАО «ССК «СИСТЕМА-А»
- ООО «ПРОМКОМПЛЕКТ»
- ООО «СТРОЙКОМПЛЕКТ СЕРВИС»
- ОАО «ТОМСКАЗСТРОЙ»
- ООО ТОРГОВАЯ КОМПАНИЯ «УРАЛ СИБ»

## ПАРТНЁРЫ НА ТЕРРИТОРИИ КАЗАХСТАНА:

- ТОО "ЖАСЫЛ ТАУ-ПВ"
- ТОО "АСТАНА ГЕЙТ"
- ТОО "МУНАЙ КАМТУ"
- ТОО "МЕТАЛЛ ТРЕЙД"



СИБТРУБКОМПЛЕКТ

г. Новосибирск, проспект Маркса 53А, офис 310  
телефон/факс: 8 (383) 3251732, 8 (383) 3251731  
<http://trubstk.ru/>  
e-mail: [trub\\_stk@mail.ru](mailto:trub_stk@mail.ru)

дизайн брошюры design-room "BATUT"